

Incantesimo del Chaos

Controllo Mentale



L'Eroe colpito sarà uno schiavo agli ordini dello Stregone che potrà utilizzare il Personaggio per muovere ed attaccare altri Eroi. La Magia si spezza quando la vittima, durante il proprio turno, ottiene almeno un 6 con il lancio di tanti dadi di movimento quanti sono i suoi punti-mente. La carta va scartata quando l'Incantesimo si spezza.



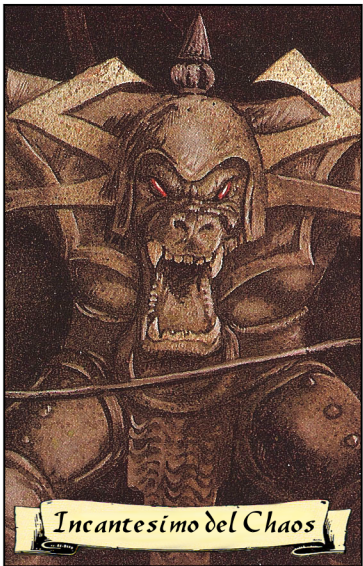
Incantesimo del Chaos

Tempesta Malefica



Generate una tempesta malefica attraverso cui colpite un Personaggio in qualsiasi punto del tabellone egli si trovi. L'Eroe colpito salterà il suo prossimo turno.

La carta va scartata dopo l'uso.



Incantesimo del Chaos

Sonno Profondo



Il Personaggio colpito cadrà in un sonno profondo, durante il quale non potrà muovere, attaccare o difendersi. L'Incantesimo si spezza quando il Personaggio, durante il proprio turno, ottiene almeno un 6 con il lancio di tanti dadi di movimento quanti sono i suoi punti-mente. La carta va scartata quando l'Incantesimo si spezza.



Incantesimo del Chaos

Terrore



Provocate uno stato di terrore nell'Eroe colpito, il quale dovrà usare un dado in meno nelle sue prossime azioni d'attacco. L'effetto termina quando, nei prossimi turni, l'Eroe riesce ad ottenere un 6 con un numero di dadi normali pari al numero dei suoi punti-mente. La carta va scartata quando l'Incantesimo non ha più effetto.