

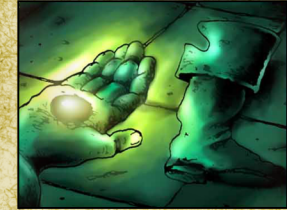
Acqua Benedetta



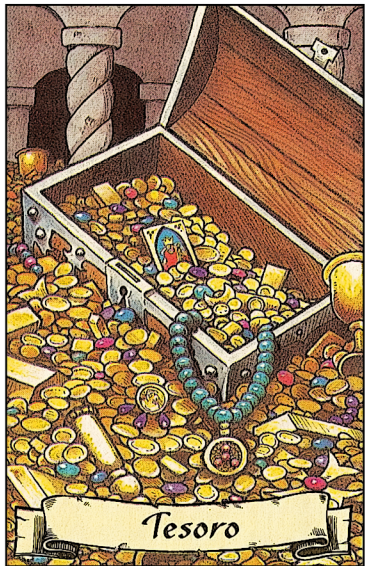
Abbandonata e dimenticata in un angolo della stanza, trovate un'ampollina di Acqua Benedetta. Potete usarla, anche a distanza (max 4 caselle), al posto di un attacco e lanciarla contro un qualsiasi Non-morto, sia esso Scheletro, Zombi o Mummia che verrà immediatamente eliminato.



Gemma



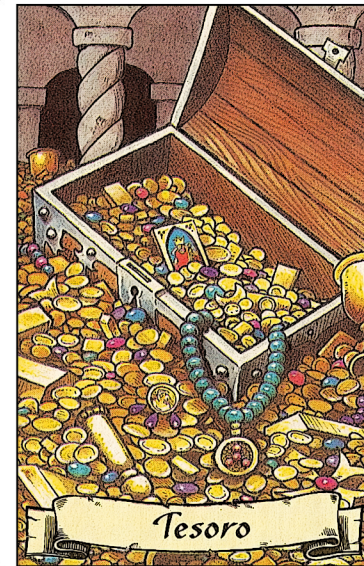
Nascosta dentro la punta di un vecchio stivale trovate una pietra preziosa del valore di 50 monete d'oro. Segnate il valore sul retro del vostro foglio segna-punti.



Elisir di Vita



Sembra incredibile, abbandonato su un tavolo e semiavvolto in un logoro straccio, i vostri occhi lo riconoscono all'istante: un Elisir di Vita! Somministrato entro il prossimo turno di un Eroe morto, se a lui adiacenti, lo riporterete in vita con 2 punti-corpo, 2 punti-mente ed il suo equipaggiamento completo. La carta va scartata dopo l'uso.



Gioielli



Avete trovato una vecchia cassetina di legno tarlato che, all'interno, è foderata di raso rosso e contiene gioielli per un valore di 50 monete d'oro. Riportate la cifra sul retro del vostro foglio segnapunti.