

# Set Base: Tesoro

## Pozione del Recupero



In mezzo ad un gruppo di vecchie bottiglie e bicchieri di terracotta, scoprite un flacone trasparente con dentro una Pozione del Recupero. Potrete berla in qualsiasi momento e vi permetterà di lanciare due dadi da combattimento in più in difesa la prossima volta che se ne presenterà l'occasione.

La carta va scartata dopo l'uso.

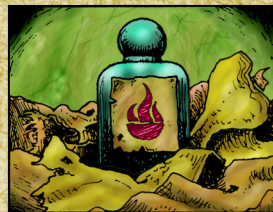
## Pozione Rinforzante



Scoprite una bottiglia di color porpora. Contiene una Pozione Rinforzante che potrete bere in qualsiasi momento. Essa vi permetterà di tirare 2 dadi da combattimento in più la vostra prossima azione di attacco.

La carta va scartata dopo l'uso.

## Pozione Rigenerante



Avvolta in mucchio di stracci trovate un bottiglia colma di un liquido che si rivela essere una Pozione Rigenerante. Potrete berla in qualsiasi momento e vi farà recuperare fino a 4 punti-corpo precedentemente perduti.

La carta va scartata dopo l'uso.

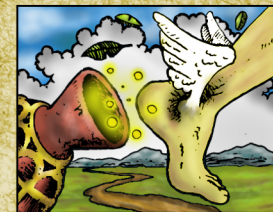
## Pozione di Guarigione



Avvolta in mucchio di stracci trovate un bottiglia colma di un liquido che si rivela essere una Pozione di Guarigione. Potrete berla in qualsiasi momento e vi farà riguadagnare fino a 4 punti-corpo precedentemente perduti.

La carta va scartata dopo l'uso.

## Pozione di Rapidità



Da uno scaffale polveroso tirate giù uno strano flacone. Ripulendolo, vi accorgete che si tratta di una Pozione di Rapidità, potrete berla in qualsiasi momento e vi permetterà, al vostro prossimo movimento, di tirare un numero doppio di dadi rispetto al normale.

La carta va scartata dopo l'uso.

