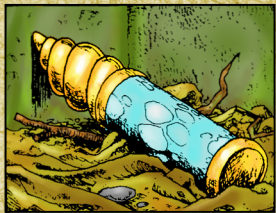


Set Base: Tesoro

Acqua Benedetta



Abbandonata e dimenticata in un angolo della stanza, trovate un'ampollina di Acqua Benedetta. Potete usarla, anche a distanza (max 4 caselle), al posto di un attacco e lanciarla contro un qualsiasi Non-morto, sia esso Scheletro, Zombi o Mummia che verrà immediatamente eliminato. La carta va scartata dopo l'uso.

Gioielli



Avete trovato una vecchia cassetina di legno tarlato che, all'interno, è foderata di raso rosso e contiene gioielli per un valore di 50 monete d'oro. Riportate la cifra sul retro del vostro foglio segnapunti.

Niente!

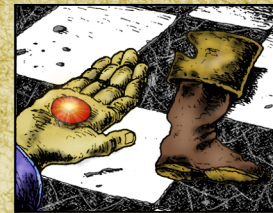


Nonostante abbiate cercato ovunque non trovate...

niente!

Rimettete questa carta tra le carte del Tesoro e rimescolate il mazzo.

Gemma



Nascosta dentro la punta di un vecchio stivale trovate una pietra preziosa del valore di 50 monete d'oro. Segnate il valore sul retro del vostro foglio segna-punti.

Infuso Eroico



Una sacca di pelle che pende da un muro contiene una pozione magica: L'Infuso Eroico, da bere prima di andare all'attacco. Ogni Eroe che beve la pozione sarà in grado, per un solo turno, di condurre 2 attacchi invece di 1.

La carta va scartata dopo l'uso.

