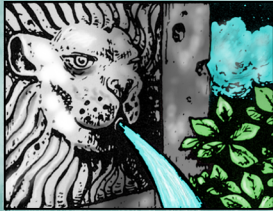


Set Base: Incantesimi d'Acqua

Acqua Guaritrice



Questo Incantesimo può essere lanciato su qualunque Personaggio. Servirà a ripristinare fino a 4 punti-corpo perduti.

La carta va scartata dopo l'uso.

Velo di Nebbia



Questo Incantesimo può essere lanciato su un qualsiasi Personaggio. Al suo turno questi potrà spostarsi attraverso caselle occupate da Mostri o Personaggi.

La carta va scartata dopo l'uso.

Sonno



Farete addormentare un Mostro o un Eroe. Essi potranno provare a difendersi tirando 1 dado da combattimento per ogni loro punto-mente, e se otterranno 1 scudo l'Incantesimo verrà rotto, oppure si addormenteranno e non potranno difendersi se attaccati. Si sveglieranno se al loro prossimo turno o se nuovamente attaccati, otterranno 6 con un dado.

La carta va scartata dopo l'uso.

